



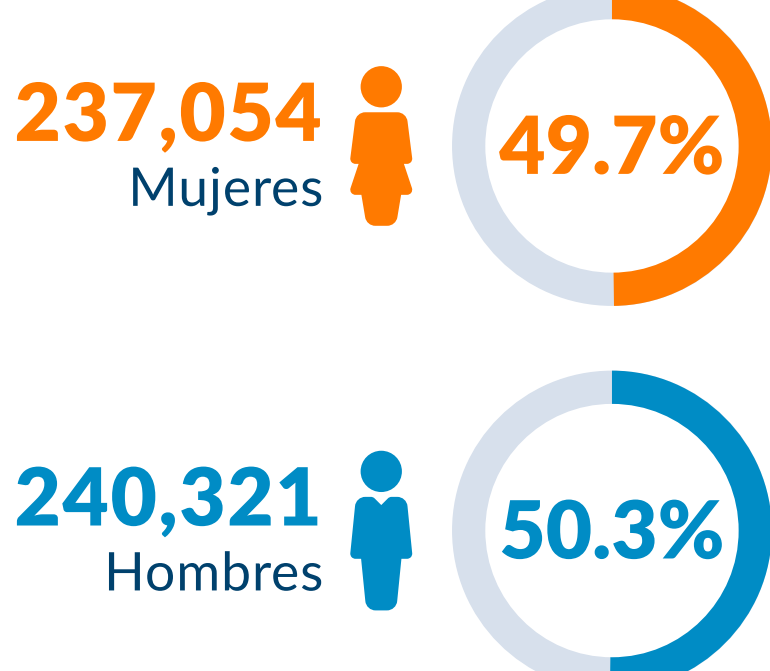
# INDICADORES DE POBLACIÓN

2010 - 2020 | Ensenada

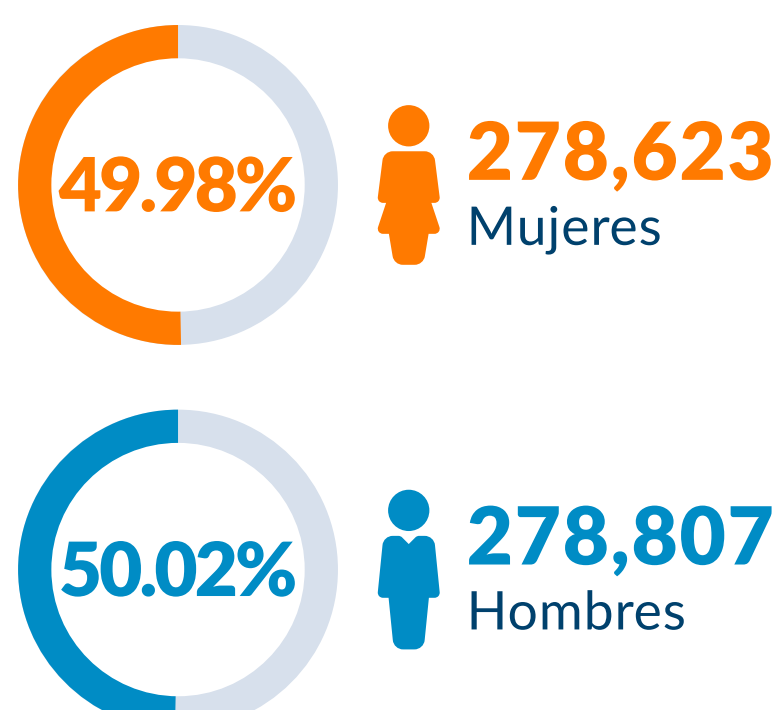


De acuerdo a las **Proyecciones de Población de CONAPO**, Ensenada contará con **557,430\*** habitantes para el año 2020

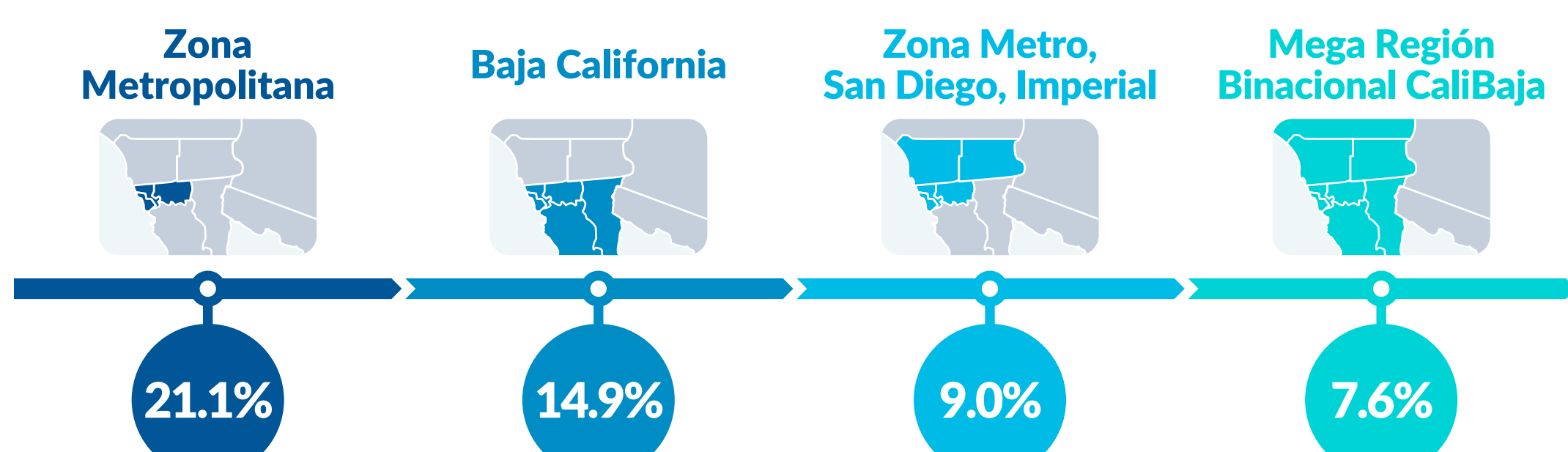
## POBLACIÓN POR SEXO 2010



## POBLACIÓN POR SEXO 2020



## PARTICIPACIÓN PORCENTUAL DE ENSENADA



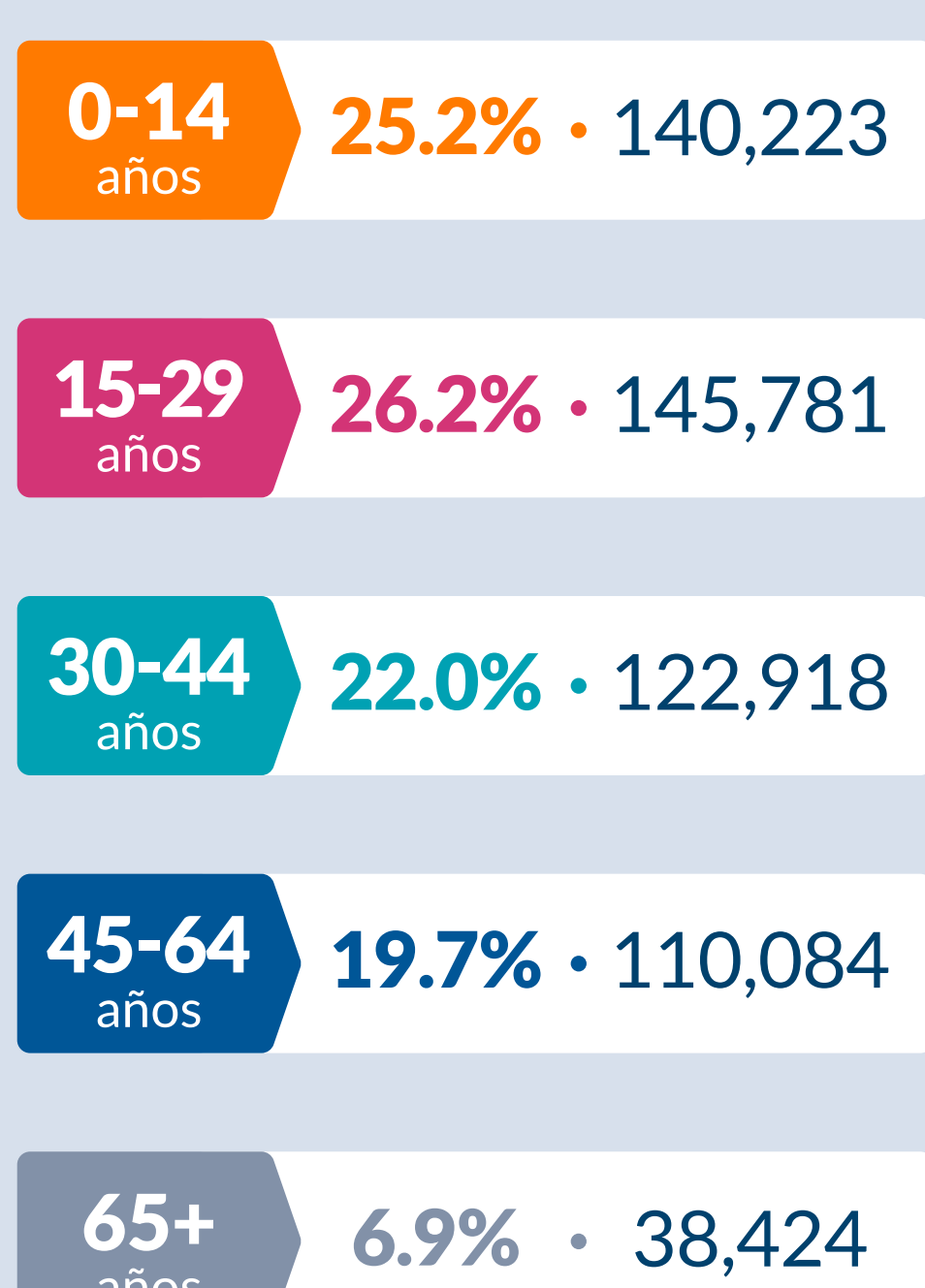
Fuente: CEMDI con base en las Proyecciones de Población 2010-2050 del CONAPO. \*Población a mitad de año. La Zona Metropolitana incluye los municipios de Tijuana, Tecate, Rosarito y Ensenada.

## POBLACIÓN POR GRUPOS DE EDAD

### POBLACIÓN POR EDAD 2010



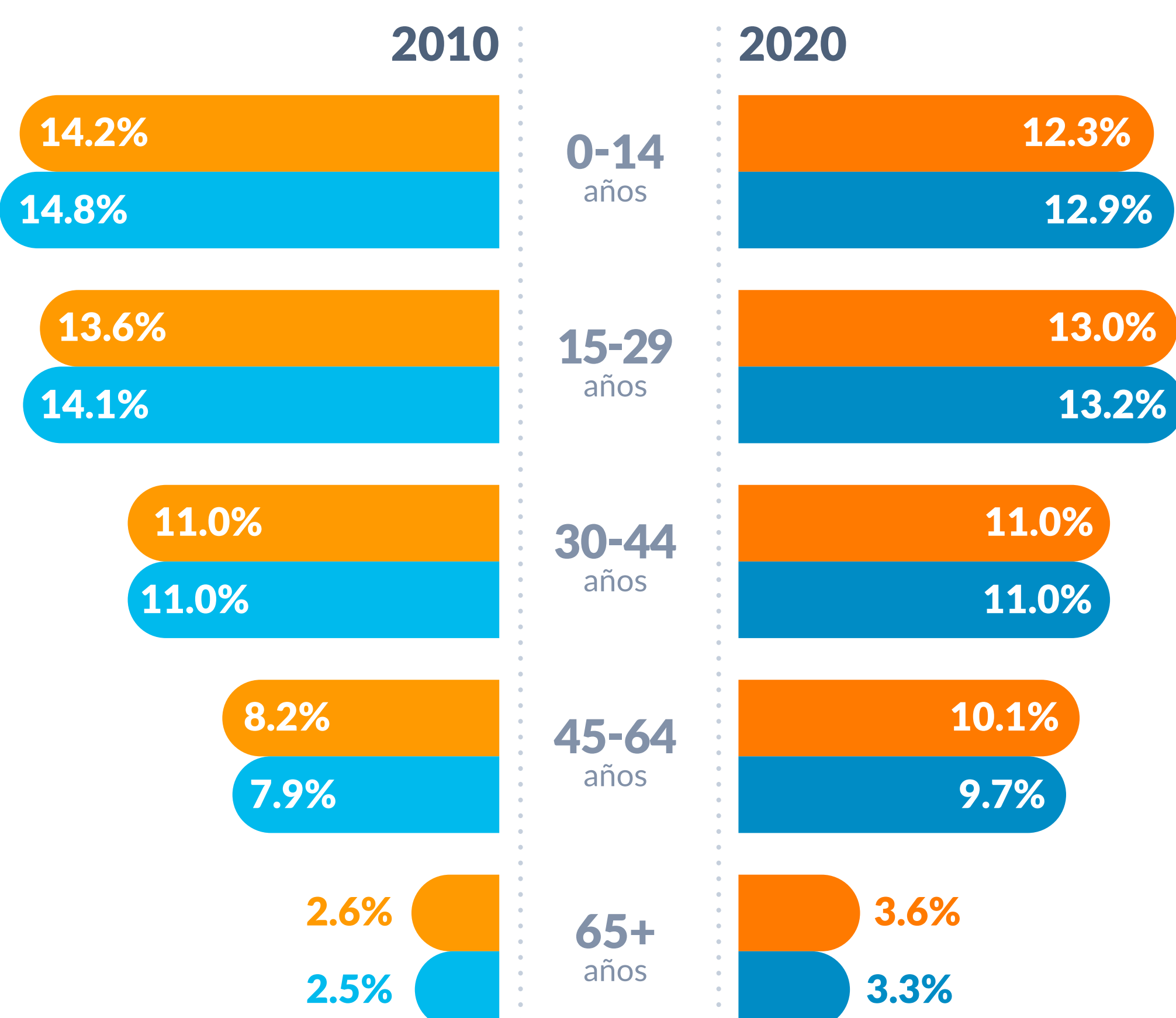
### POBLACIÓN POR EDAD 2020



En el municipio de Ensenada, el **51.3% de la población tiene menos de 45 años**, concentrando la población en los grupos de **0-14 y 15-29 años con un 51.0%**.

## POBLACIÓN POR SEXO Y GRUPO DE EDAD

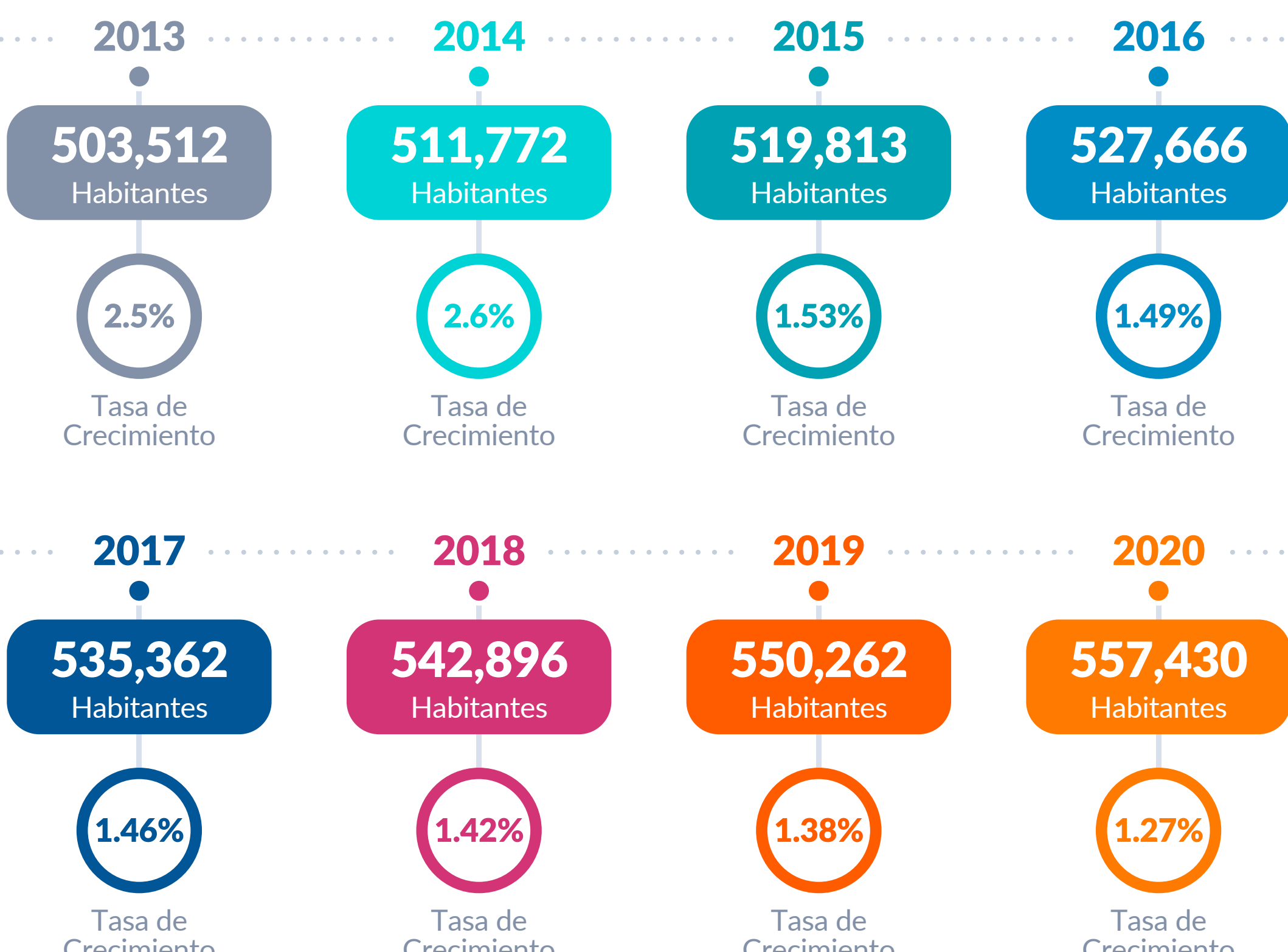
Mujeres Hombres



El grupo de edad que presenta una disminución notable es el grupo de **0-14 años, disminuyendo de 29% a 25%** del 2010 al 2020, mientras que el rango donde se presenta mayor crecimiento proporcional fue el grupo de **45 en adelante, aumentando del 21% a 26%** del 2010 al 2020.

## PROYECCIONES DE POBLACIÓN DE ENSENADA | 2013-2020

La tasa de crecimiento promedio anual para Ensenada ha disminuido de **1.64% en 2013 a 1.3% en el 2020**.



El crecimiento de la población masculina es cada vez menor que el la población femenina en el municipio, por lo que el sexo femenino se acrecenta cada vez más representando un **49.98% del total poblacional**.

Fuente: CEMDI con base en las Proyecciones de Población 2010-2050 del CONAPO. Unidad de medida: La población total se expresa en personas y la tasa de crecimiento en porcentaje.